

BAB 4

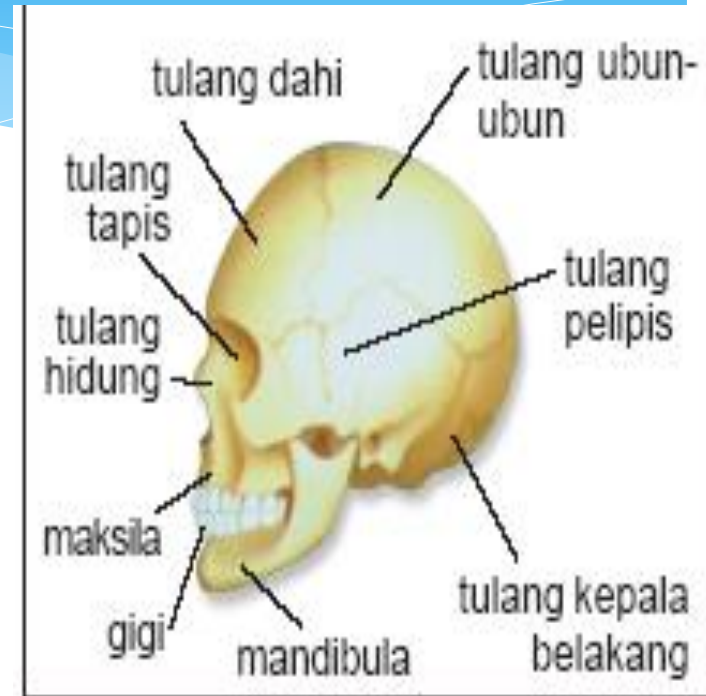
SISTEM GERAK

Wiska Rosalia, S.Pd.
Biologi Kelas XI

Macam Tulang Penyusun Rangka Tubuh

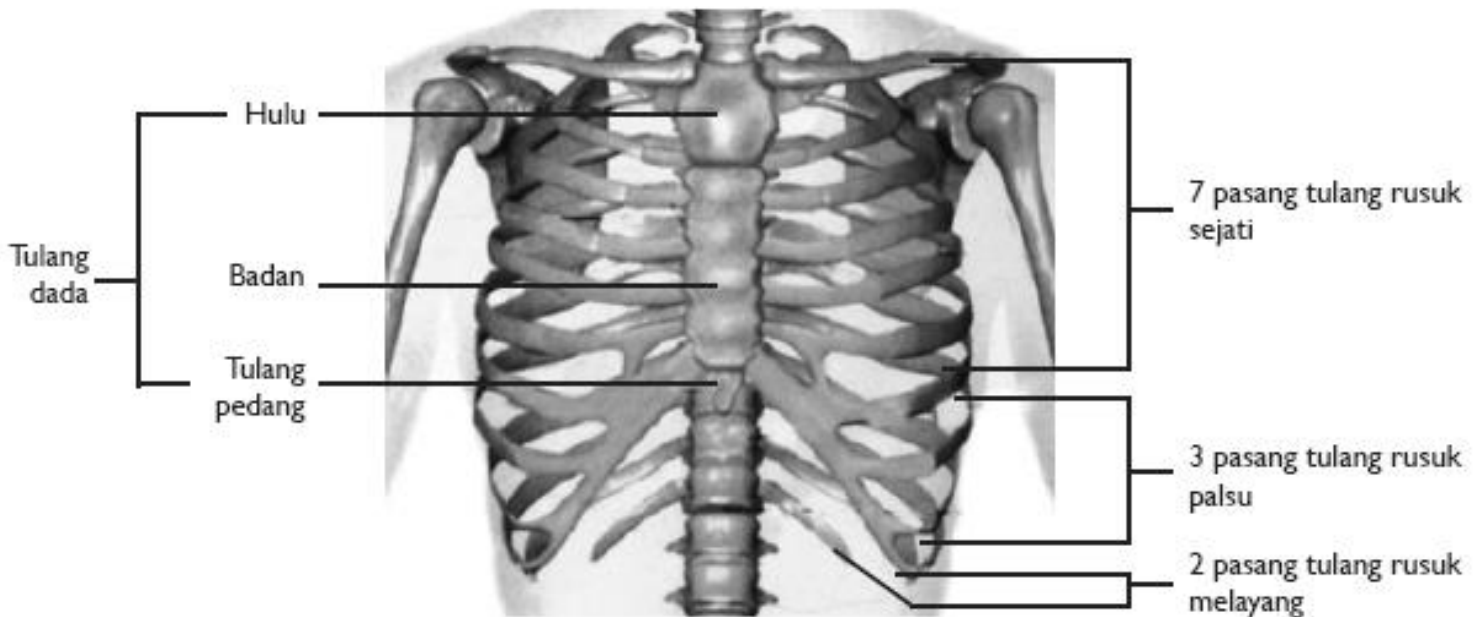
1. Tulang Tengkorak

- * Tulang tengkorak tersusun atas tulang yang berbentuk pipih.
- * Tulang tengkorak dapat dibedakan menjadi dua bagian yaitu tulang bagian kepala dan tulang bagian muka.
- * Tulang bagian kepala meliputi tulang dahi, tulang ubun-ubun, tulang kepala belakang, tulang baji, tulang tapis dan tulang pelipis.
- * Tulang bagian muka meliputi tulang rahang atas, tulang rahang bawah, tulang pipi, tulang langit-langit, tulang hidung, tulang air mata dan tulang lidah.



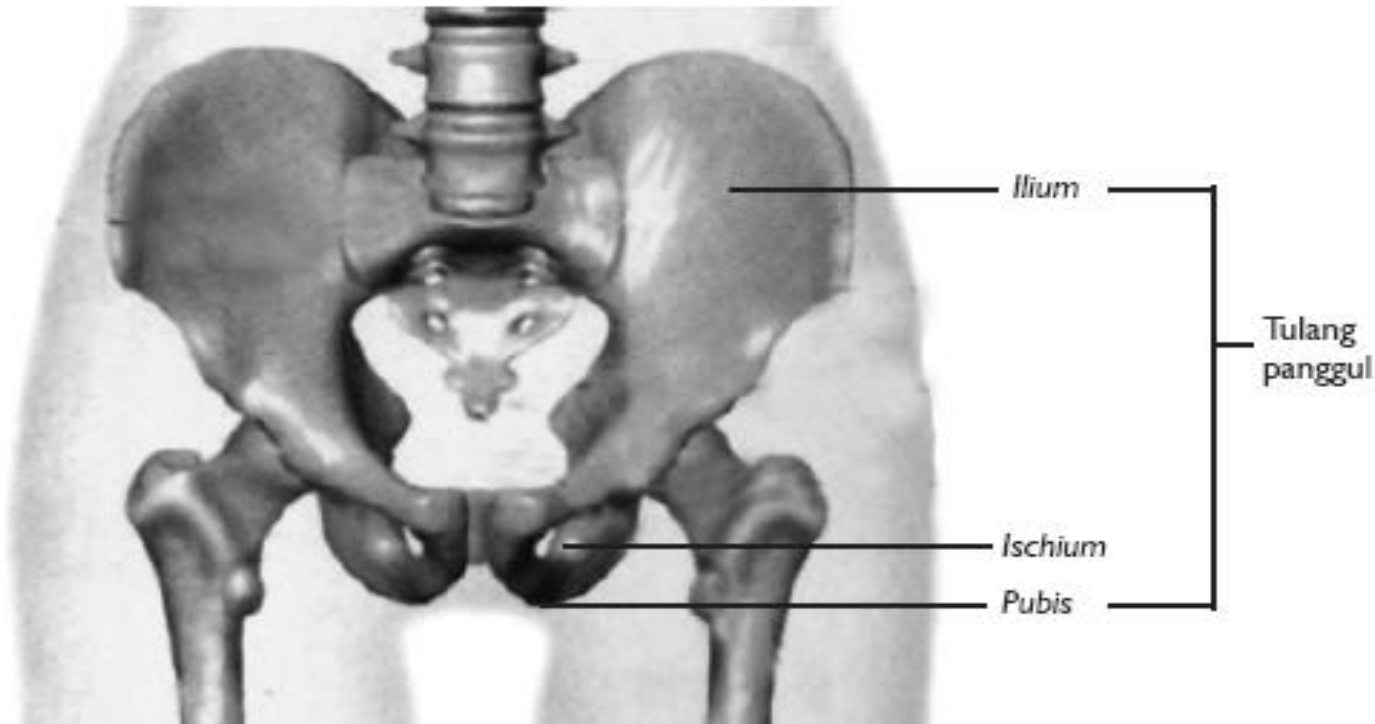
2. Tulang Badan

- * Tulang badan meliputi tulang belakang, tulang dada, tulang rusuk, tulang gelang bahu, dan tulang gelang panggul.
- * Tulang-tulang rusuk membentuk rongga dada sebagai tempat jantung dan paru-paru.



Sumber: *The Visual Dictionary of Human Anatomy*, 1996

- * Tulang bahu terdiri dari tulang selangka (klavikula), tulang belikat (skapula)
- * Gelang panggul terdiri dari tulang usus (ilium), tulang duduk (ischium), tulang kemaluan (pubis)



Sumber: *The Visual Dictionary of Human Anatomy*, 1996

3. Tulang Anggota Badan

- * Tulang anggota badan terdiri dari tulang lengan dan tulang tungkai.
- * Tulang tungkai menyangga tubuh untuk berdiri dan memungkinkan kita bergerak secara bebas.
- * Tulang anggota gerak atas meliputi tulang lengan atas (humerus), tulang hasta (ulna), tulang pengupil (radius), tulang pangkal tangan (karpus), tulang telapak tangan (metakarpus), jari tangan (falang)
- * Tulang anggota gerak bawah meliputi femur, patella, fibula, tibia, tarsal, metatarsus, falang

